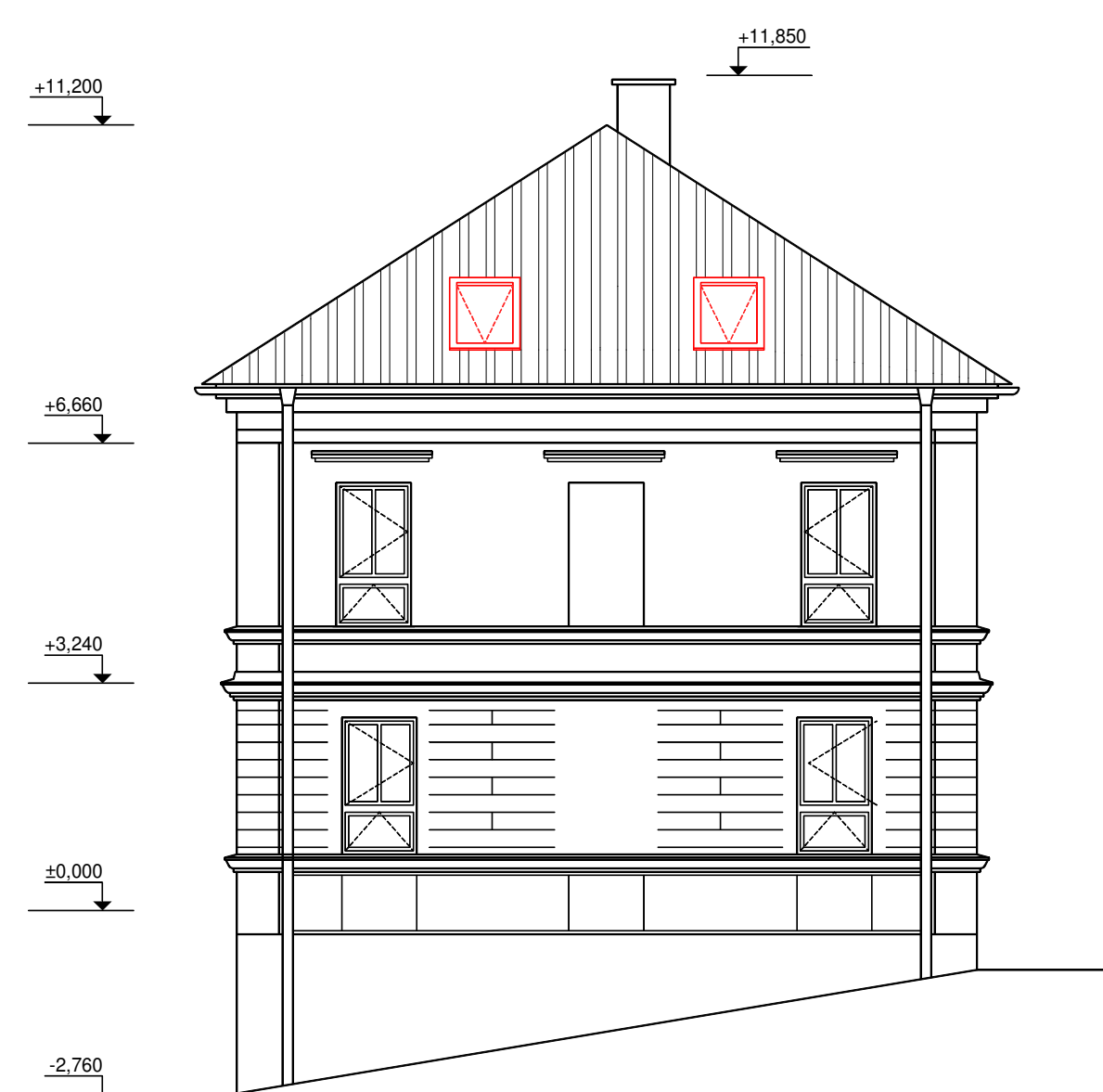
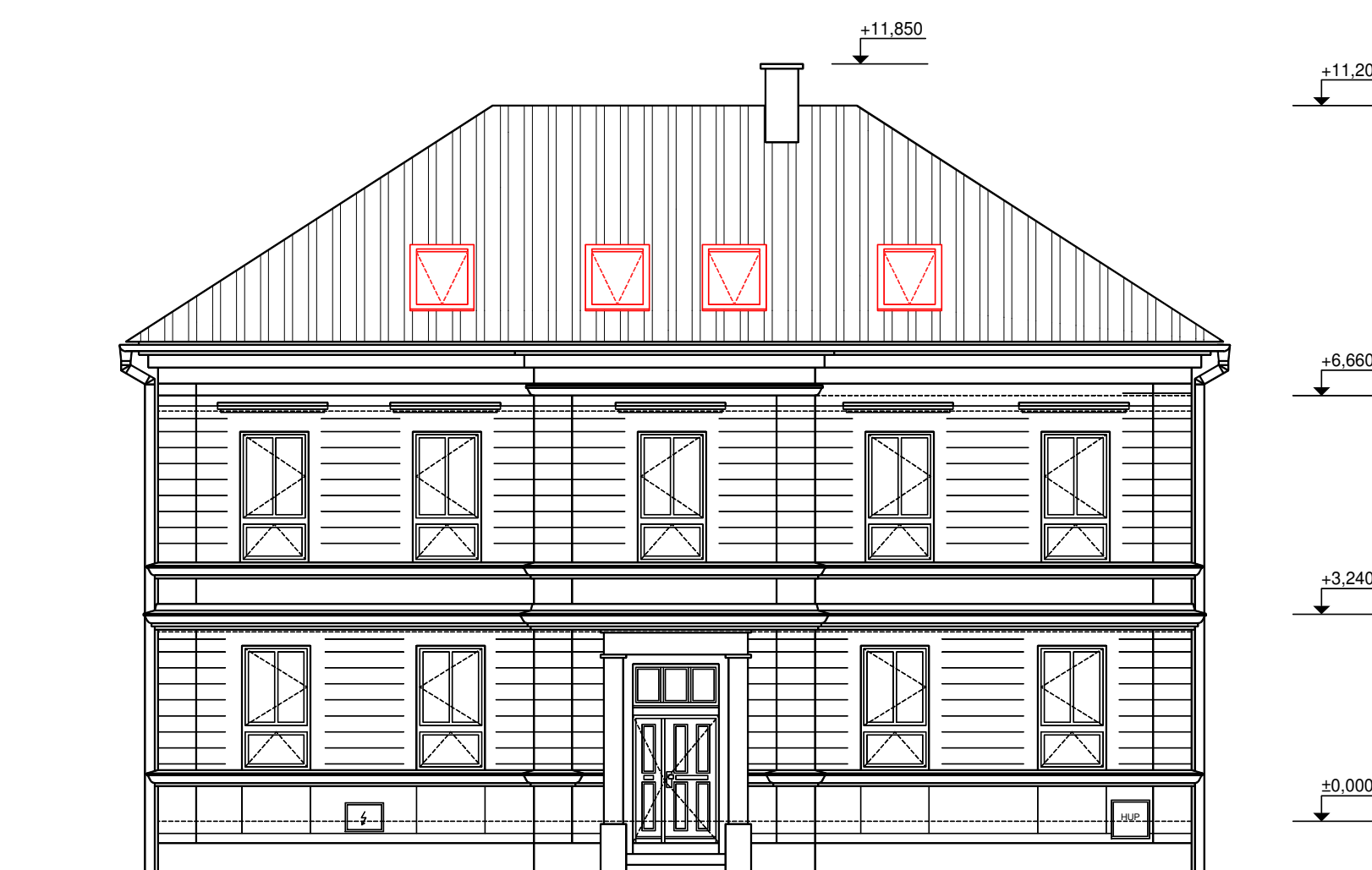
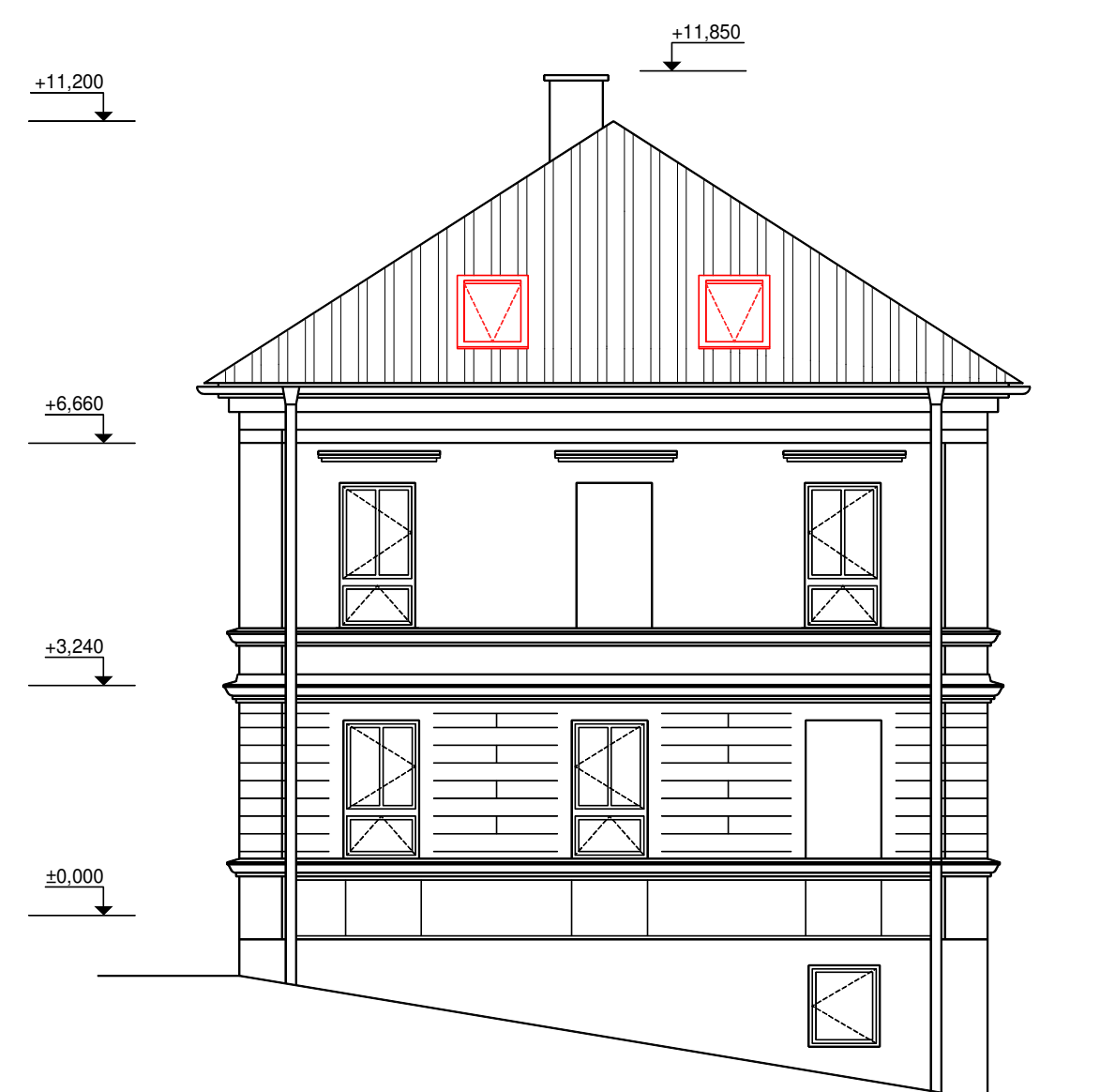



## POHLEDY - NOVÝ STAV, M 1:100



Index změny:	Popis změny:	Datum:	Provedl:	Podpis:

Kreslí:	Projektant:	Zodp. projektant:		
J. Nováček	J. Nováček	Ing. M. Kroc		
St.č.: Luby			U Zvončiny 3, 289 31 Bobnice provozovna - Americká 360/1, 350 02 Cheb	
Obec:	Luby	Tel.: 608 646 449 ic: 25684553 Dič: CZ 25684553		
Investor:	Město Luby, Náměstí 5, května 164, 351 37 Luby			DSP/DPS
Akce:	<b>Rekonstrukce a půdní vestavba objektu Základní umělecké školy města Luby č.p.178 na st.p.č.89, k.ú. Luby I</b>			Formát: A4
				Měřítko: 1:100
				Datum: 07/22
	D.1.1. Architektonicko-stavební řešení			Č. zakázky: 2202004
Obšt:	Pohlávek - nový stav			Č. přílohy: D.1.b-18

[www.electrosun.cz](http://www.electrosun.cz)